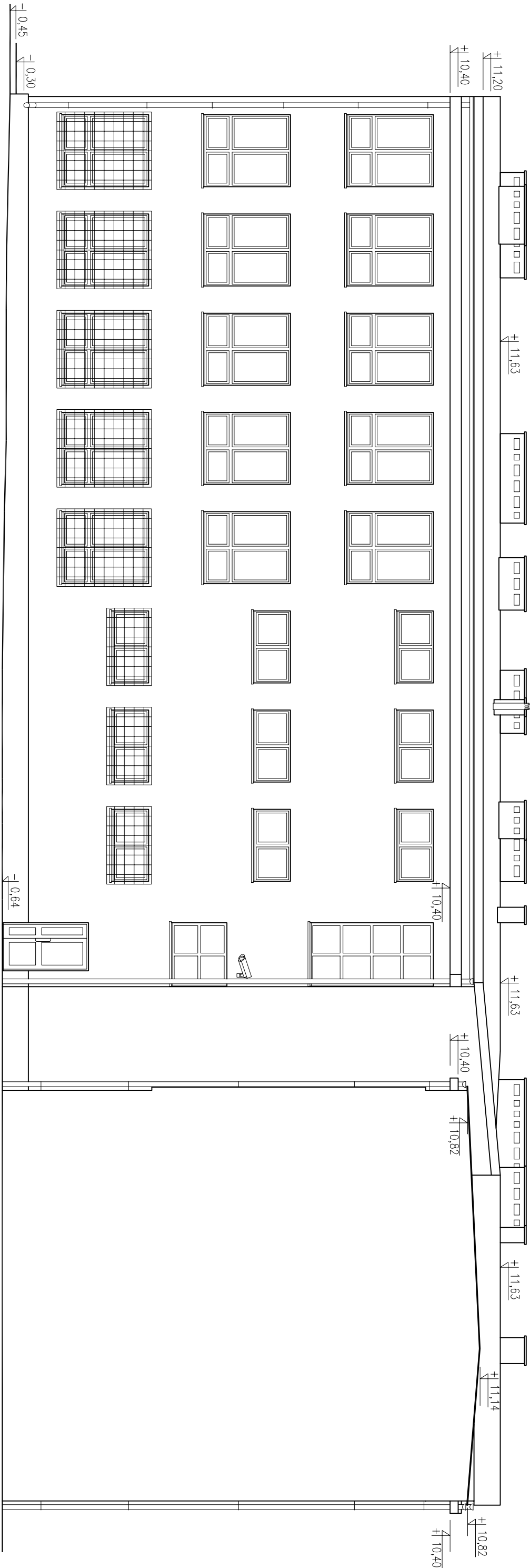


ELEWACJA PÓŁNOCNO-ZACHODNIA  
SKRZYDŁO TECHNIKUM  
INWENTARYZACJA



ELEWACJA PÓŁUDNIOWO-WSCHODNIA  
SKRZYDŁO TECHNIKUM  
INWENTARYZACJA

UWAGA:  
Za ± 0,00 przyjęto posadzkę portierni budynku najstarszej części szkoły.

<b>"MWB"</b>					
BIURO PROJEKTÓW I USŁUG BUDOWLANYCH "MWB"					
25-385 KIELCE, ul. PROSTA 284C, tel. 606 998 217					
Inwestor: Powiat Jędrzejowski, ul. 11 Listopada 83, 28-300 Jędrzejów					
TEMAT: <i>Poprawa efektywności energetycznej placówek edukacyjnych Powiatu Jędrzejowskiego wraz z wykorzystaniem odnawialnych źródeł energii</i>					
Zespół Szkół Ponadgimnazjalnych Nr 2 w Jędrzejowie, ul. Okrzei 63, dz. nr ew. 393/2 obręb 4					
PRZEDMIOT RYS.: ELEWACJE PÓŁUDNIOWO-WSCHODNIA I PÓŁNOCNO-ZACHODNIA		STADIUM:	BRANŻA:	Data:	
SKRZYDŁO TECHNIKUM - INWENTARYZACJA		PROJEKT BUDOWLANY	INWENTARYZACJA	12.2017	
		Nr uprawnień:	Podpis:	Skala:	
Opracował: mgr inż. Monika Walczyk-Bera		SWK/0094/PWOK/07		1:100	
				Nr rys.:	20